

# ОБОЛОЧКИ И ПОДОБОЛОЧЕЧНЫЕ ПРОСТРАНСТВА ГОЛОВНОГО И СПИННОГО МОЗГА

**ТВЁРДАЯ**

(наружный и  
внутренний листки)



**ПАУТИННАЯ**



**МЯГКАЯ**

**ЭПИДУРАЛЬНОЕ**



**СУБДУРАЛЬНОЕ**



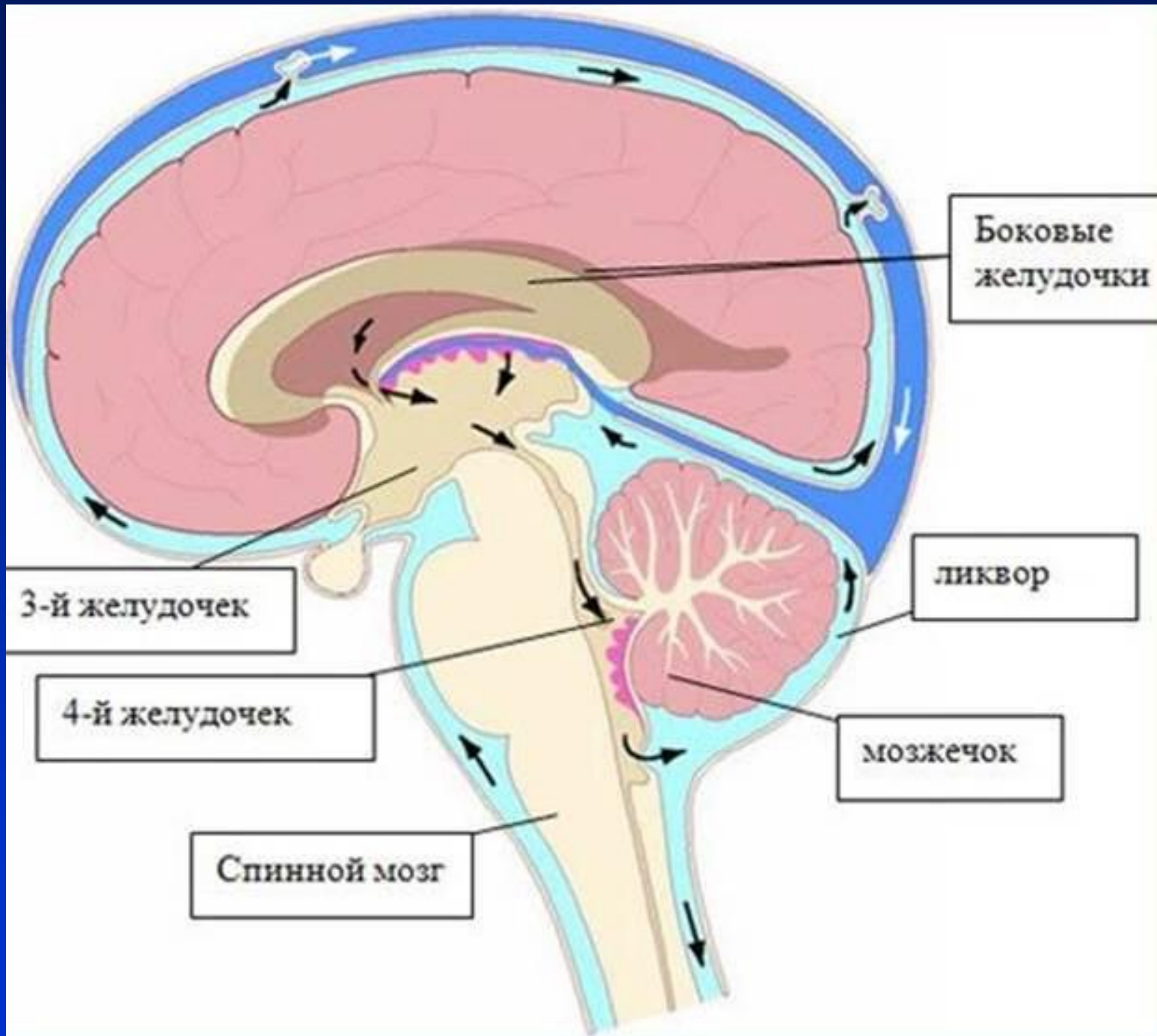
**СУБАРАХНОИ-  
ДАЛЬНОЕ**

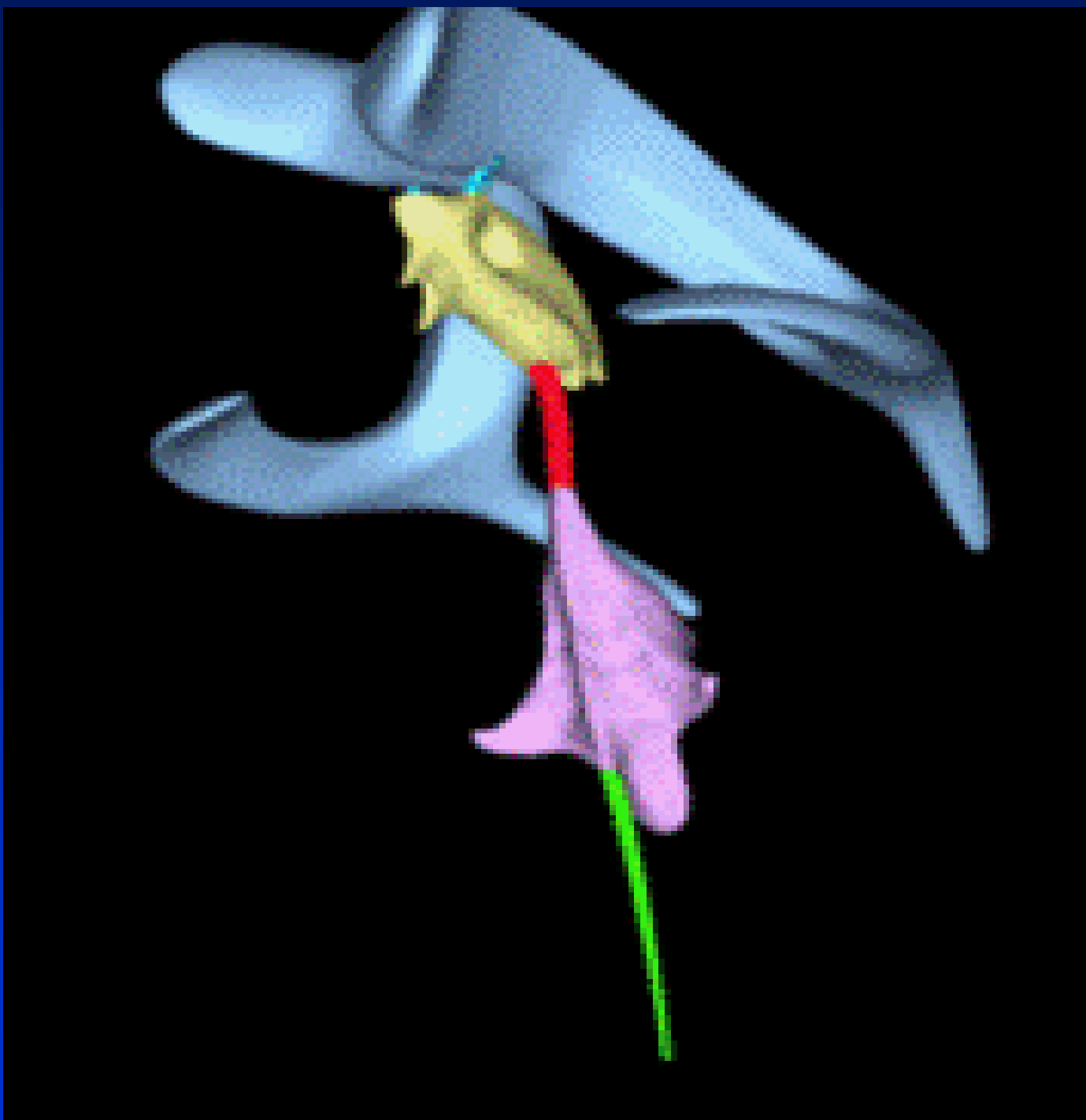


# ЦЕРЕБРОСПИНАЛЬНАЯ ЖИДКОСТЬ

- ❖ pH: 7,3 – 7,4
- ❖ УДЕЛЬНЫЙ ВЕС: 1,04 – 1,08
- ❖ БЕЛОК: 15 - 45 мг/дл
- ❖ ЦИТОЗ: 0 – 5 ЛИМФОЦИТА
- ❖ ХЛОРИДЫ: 120 - 130 мэкв/л
- ❖  $\text{Na}^+$ : 140 – 148 мэкв/л
- ❖  $\text{K}^+$ : 2,9 – 3,5 мэкв/л
- ❖ ГЛЮКОЗА: 50 – 75 мг/дл
- ❖ КОЛИЧЕСТВО:  $\approx$  120 – 130 мл
- ❖ СЕКРЕЦИЯ:  $\approx$  600 – 650 мл/сутки







# **ИНФЕКЦИОННЫЕ ЗАБОЛЕВАНИЯ ЦЕНТРАЛЬНОЙ НЕРВНОЙ СИСТЕМЫ**

**ПРЕИМУЩЕСТВЕННАЯ  
ЛОКАЛИЗАЦИЯ  
(головной или спиной мозг)**



**ПОРАЖЕНИЕ ОБОЛОЧЕК ИЛИ  
ВЕЩЕСТВА ГОЛОВНОГО МОЗГА**



**ХАРАКТЕР ВОЗБУДИТЕЛЯ**



**ПЕРВИЧНОСТЬ ПОРАЖЕНИЯ**

# **КЛИНИЧЕСКИЕ ПРОЯВЛЕНИЯ**

**ИНФЕКЦИОННЫЕ СИМПТОМЫ**



**ОБЩЕМОЗГОВЫЕ СИМПТОМЫ**



**МЕНИНГЕАЛЬНЫЕ СИМПТОМЫ**



**ФОКАЛЬНЫЕ СИМПТОМЫ**



**ИЗМЕНЕНИЕ  
ЦЕРЕБРОСПИНАЛЬНОЙ ЖИДКОСТИ**

# ПРЕИМУЩЕСТВЕННОЕ ВОВЛЕЧЕНИЕ МОЗГОВЫХ ОБОЛОЧЕК



## МЕНИНГИТ

**ПЕРВИЧНЫЕ**



**ВТОРИЧНЫЕ**

**ГНОЙНЫЕ**



**СЕРОЗНЫЕ**



**СМЕШАННЫЕ**



# МЕНИНГИТЫ

МЕНИНГОКОККОВЫЙ  
(ПЕРВИЧНЫЙ ГНОЙНЫЙ)



ВТОРИЧНЫЕ ГНОЙНЫЕ



ТУБЕРКУЛЁЗНЫЙ



СИФИЛИТИЧЕСКИЙ



ВИРУСНЫЕ



ИНЫЕ

# ПРЕИМУЩЕСТВЕННОЕ ВОВЛЕЧЕНИЕ ВЕЩЕСТВА ГОЛОВНОГО МОЗГА



## ЭНЦЕФАЛИТ

### ПЕРВИЧНЫЕ

СЕЗОННЫЕ  
(клещевые,  
комариные,  
боррелиозный)



ПОЛИСЕЗОННЫЕ

### ВТОРИЧНЫЕ

КОРЬ, КРАСНУХА,  
ВЕТРЯНАЯ ОСПА



ПОСТ-  
ВАКЦИНАЛЬНЫЕ

# ПРЕИМУЩЕСТВЕННОЕ ФОКАЛЬНОЕ ПОРАЖЕНИЕ ГОЛОВНОГО МОЗГА



**А Б С Ц Е С С**

**МЕНИНГИТ**



**МЕНИНГО-  
ЭНЦЕФАЛИТ**



**АБСЦЕСС**

**ПРЕИМУЩЕСТВЕННОЕ ПОРАЖЕНИЕ  
СПИННОГО МОЗГА**



**МИЕЛИТ**

**МЕНИНГОМИЕЛИТ**

# ДИАГНОСТИКА

АНАМНЕЗ



СЕЗОННОСТЬ



ФИЗИКАЛЬНЫЙ ОСМОТР



ЦЕРЕБРОСПИНАЛЬНАЯ  
ЖИДКОСТЬ

(КЛЕТОЧНО-БЕЛКОВАЯ ДИССОЦИАЦИЯ,  
ГЛЮКОЗА, ЭЛЕКТРОЛИТЫ, ЛАКТАТ, ПЦР)



НЕЙРОВИЗУАЛИЗАЦИЯ



СПЕЦИАЛЬНЫЕ ИССЛЕДОВАНИЯ

# **ЛЕЧЕНИЕ**

**АНТИБАКТЕРИАЛЬНАЯ И  
ПРОТИВОВИРУСНАЯ ТЕРАПИЯ**



**ВЕДЕНИЕ В УСЛОВИЯХ  
СПЕЦИАЛИЗИРОВАННЫХ  
ОТДЕЛЕНИЙ (включая ОРИТ)**



**СИМПТОМАТИЧЕСКАЯ  
ТЕРАПИЯ**



**ХИРУРГИЧЕСКОЕ  
ВМЕШАТЕЛЬСТВО**